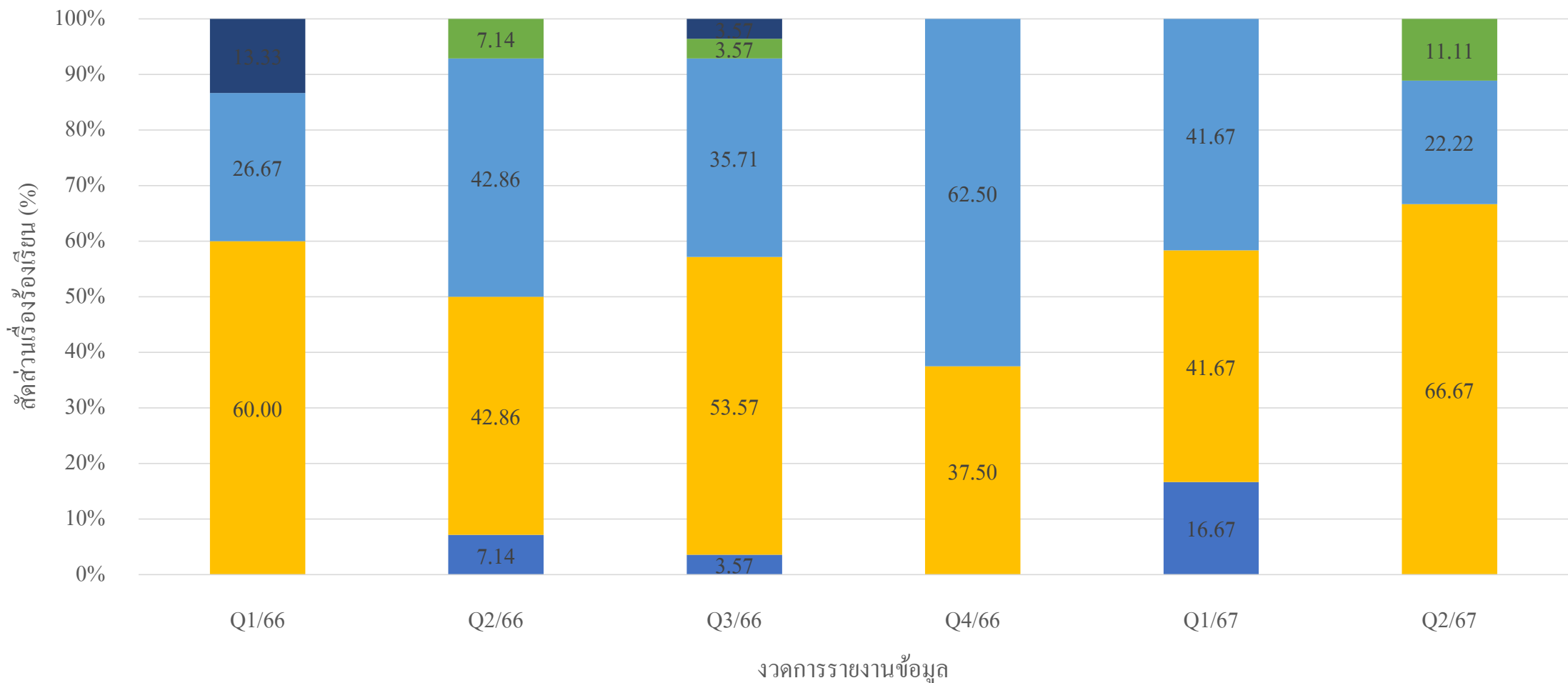
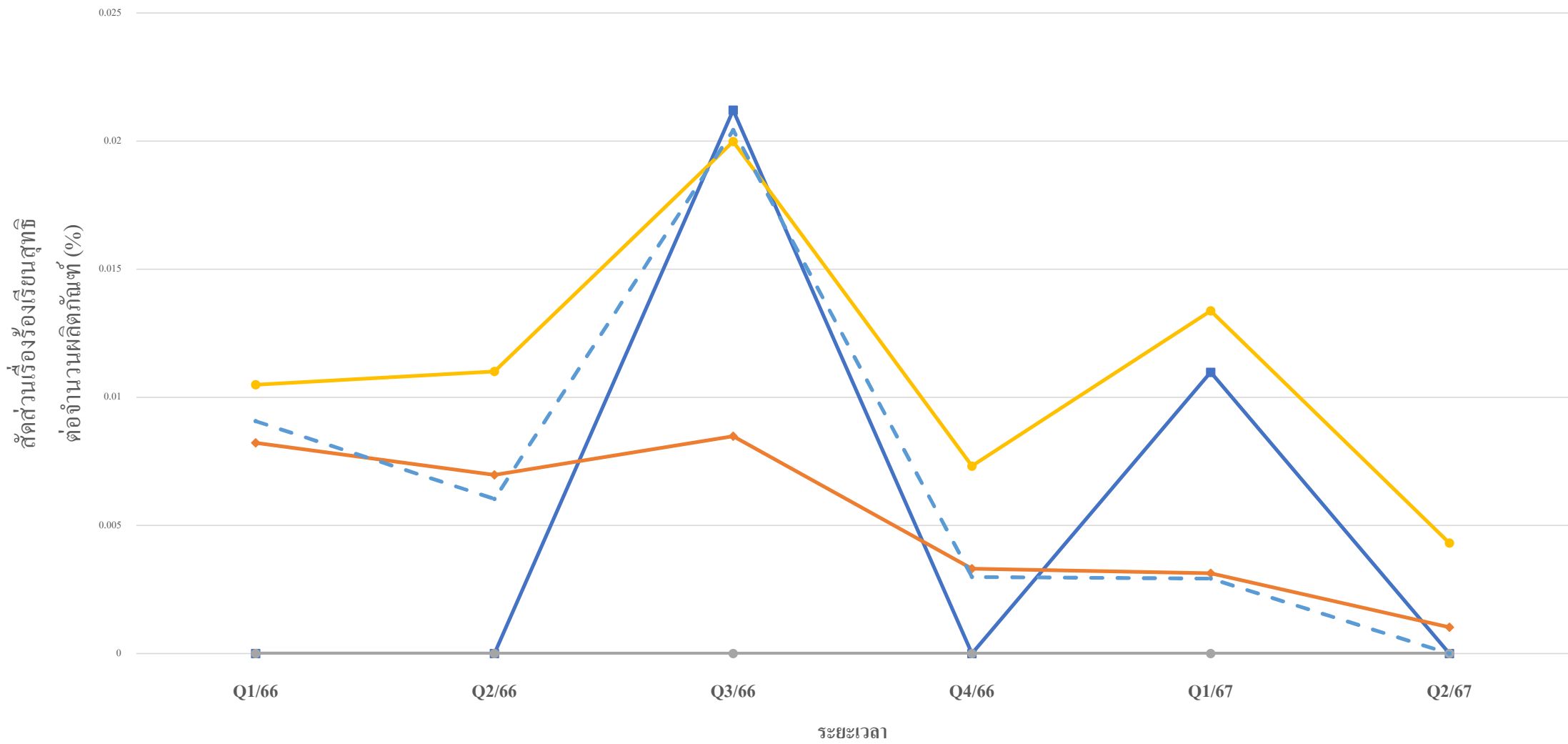


แนวโน้มเรื่องร้องเรียน



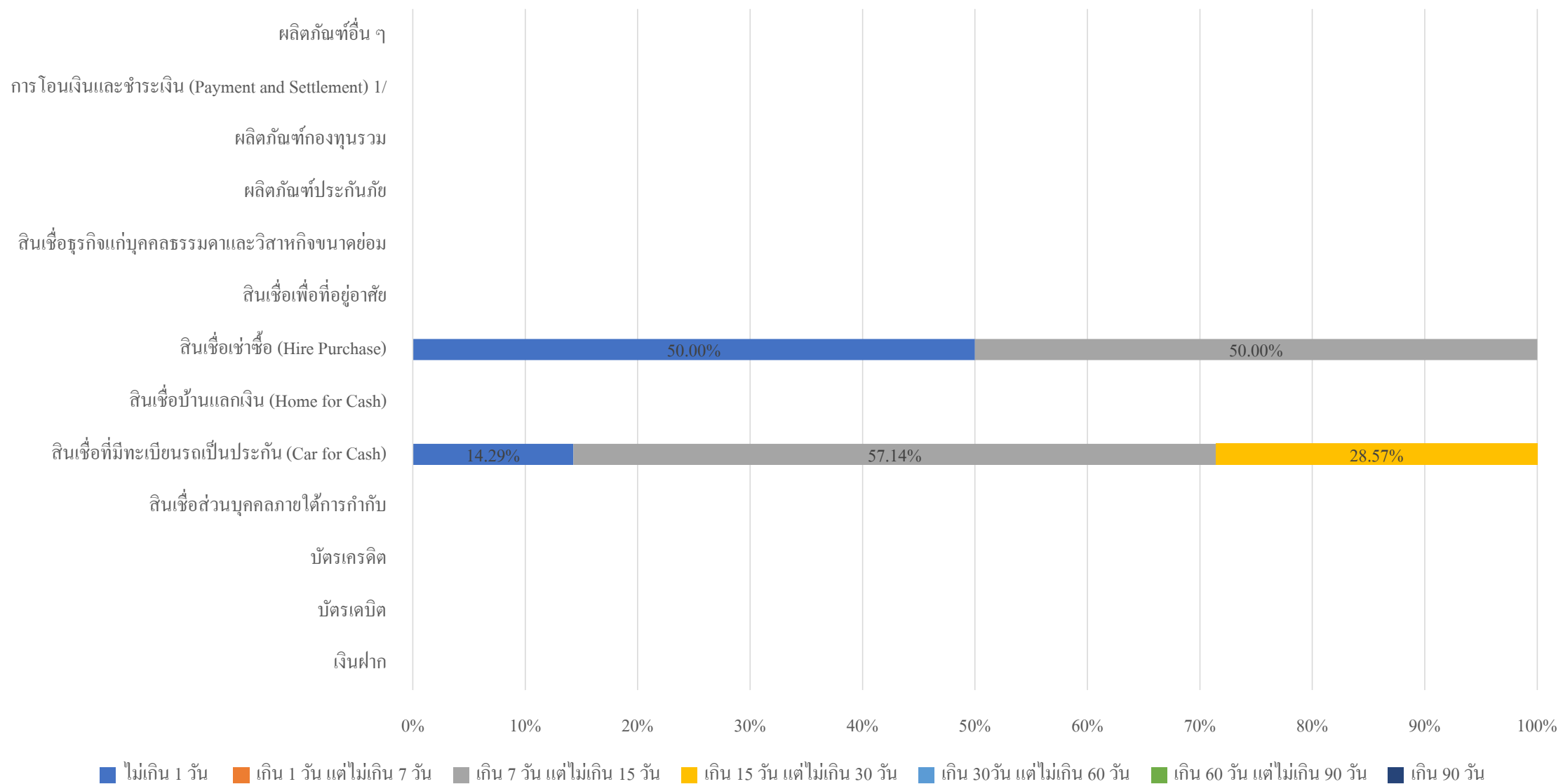
■ ให้ข้อมูลสำคัญไม่ครบถ้วน/ไม่ถูกต้อง
 ■ การขายที่รบกวน
 ■ ดোকเบี้ยและค่าธรรมเนียม
 ■ มารยาท, การบริการ
 ■ การทวงถามหนี้
 ■ การเปิดเผยข้อมูล
 ■ ปิดบัญชีรับเล่มทะเบียน

แนวโน้มสัดส่วนเรื่องร้องเรียนสุทธิต่อจำนวนผลิตภัณฑ์นั้นๆ



■ สินเชื่อบุคคลภายใต้การกำกับ ◆ สินเชื่อที่มีทะเบียนรถเป็นประกัน (Car for Cash) ● สินเชื่อบ้านแลกเงิน (Home for Cash) ● สินเชื่อเช่าซื้อ (Hire Purchase) - - - ผลิตภัณฑ์อื่น ๆ

สัดส่วนเรื่องร้องเรียนที่ยุติแล้ว จำแนกตามระยะเวลาดำเนินการในการยุติเรื่องร้องเรียน (%)



ข้อมูลเรื่องร้องเรียนสูงสุด 5 ผลิตภัณฑ์แรก จำแนกตามระยะเวลาตุเรื่องที่เกิดขึ้น 30 วัน

